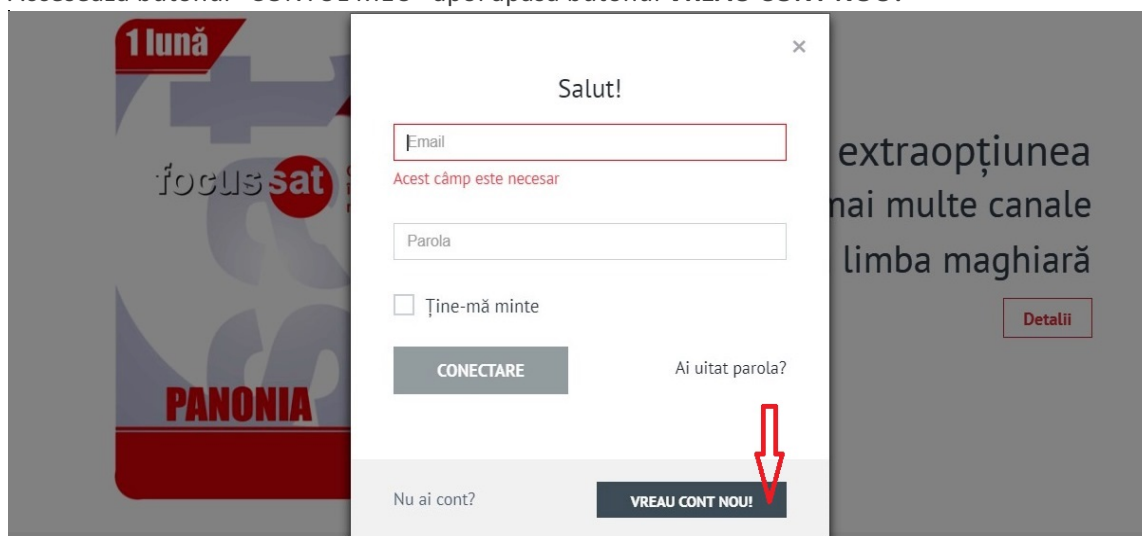


## De ce sa iti faci cont Focus Sat?

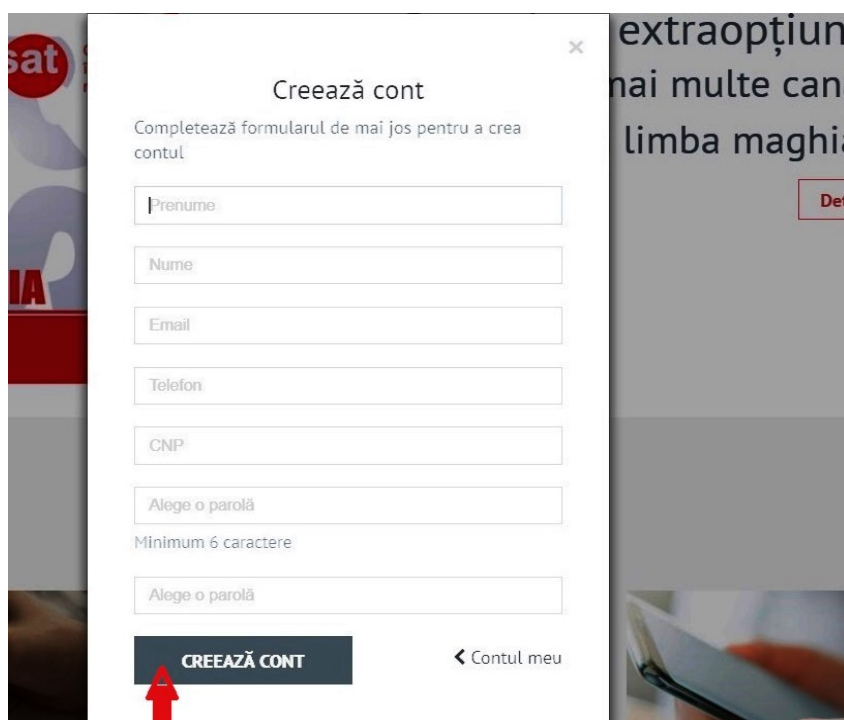
- **Știi mereu care este statusul subscripției pachetelor de programe** – Nu este necesar să suni la Departamentul de Relații Clienți pentru a afla când expiră pachetele de programe.
- **Comanzi, plătești și activezi online**- poți achiziționa pachetele de programe simplu, plătind online. Activarea pachetelor o poți face oricând dorești tot din contul tău cu un simplu **click**.
- **Primești alerta pe email** cu 5 zile înainte de expirarea subscripției fiecărui pachet de programe.
- **Smartcarduri multiple**- poți adauga în contul tău mai multe smartcarduri, pentru care poți face plata și verifica starea subscripției.
- **Persoana fizică sau persoana juridică**- In același cont de client, suplimentar detaliilor tale de cumpărător persoană fizică, poți adauga și datele de persoană juridică. În funcție de profilul selectat, factura va fi emisă așa cum dorești.

## Cum imi fac cont?

Accesează butonul “CONTUL MEU” apoi apasă butonul **VREAU CONT NOU!**



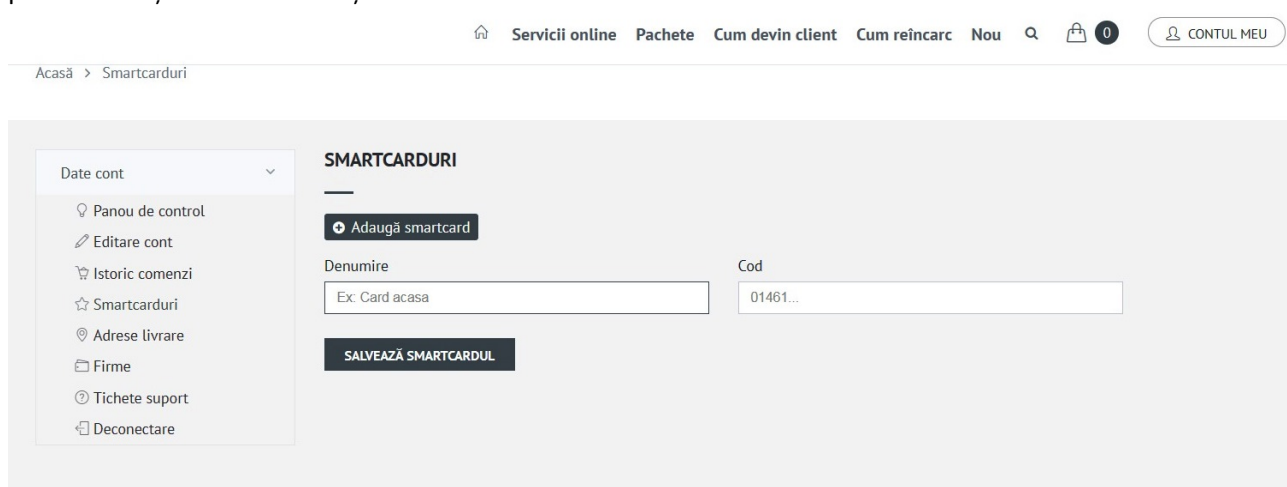
Completează toate câmpurile, apoi apasă butonul “CREEAZĂ CONT”. Asigură-te că ai introdus o adresa de email validă, pentru că în pasul următor va trebui să activezi contul:



Vei primi un email unde ți se va cere să îți activezi contul. Apasă butonul verde CONFIRMARE



Pentru a putea face reîncărcări, a vizualiza statusul subscripției trebuie să adaugi în cont seria smartcardului pe care îl deți. Accesează secțiunea Smartcarduri.



### Ai uitat parola?

Nu este nicio problema, accesează **CONTUL MEU** și apasă butonul “Ai uitat parola?” și introdu adresa de email cu care ai creat contul. Vei primi un email ce conține un link pentru resetarea parolei. **ATENȚIE!** Emailul primit poate fi folosit o singură dată. În cazul în care resetarea parolei eșuează trebuie să apeși încă o dată butonul “Ai uitat parola?”.

