

Masuri generale de siguranta

Masuri generale de siguranta

Avertisment

Va rugam sa urmati instructiunile urmatoare pentru a evita riscurile de vatamare personala sau deteriorare a echipamentului.

Deconectati receptorul de satelit de la sursa de curent inainte de a-l curata. Folositi numai o carpa umeda pentru curatarea exteriorului receptorului de satelit.

Nu folositi accesorii care nu sunt recomandate de producatorul receptorului de satelit, deoarece acestea pot afecta buna functionare a echipamentului, ceea ce va duce la anularea garantiei.

Nu asezati receptorul de satelit pe suprafete instabile.

Receptorul de satelit poate cadea, provocand vatamari si detariorari.

Nu blocati sau acoperiti fantele receptorului de satelit.

Acestea sunt fante de ventilare, care proejeaza echipamentul impotriva supraincalzirii.

Nu asezati niciodata receptorul de satelit langa sau deasupra unui radioator sau unei surse de caldura.

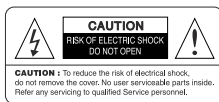
Nu asezati receptorul de satelit intr-un spatiu inchis (dulap) fara ventilatie adecvata.

Nu asezati receptorul de satelit peste sau sub alte echipamente electronice.

Feriti aparatul de stropirea sau scurgerea de lichide si de orice obiect umplut cu lichid.

Utilizati receptorul de satelit numai cu sursa de curent indicata pe eticheta.

Deconectati receptorul de satelit tragand de stecher si nu de cablul electric.



Asezati cablul electric in asa fel incat sa nu se calce pe el si nu asezati obiecte pe el.

Aveti grija in special la prelungitoare si la locul in care cablul electric iese din aparat.

Utilizati numai prize impamanenite.

Pentru siguranta suplimentara in timpul unei furtuni sau atunci cand receptorul de satelit este neutilizat pentru o perioada mai lunga de timp, va rugam sa-l scoateti din priza si sa deconectati firele dintre receptor si antena. In acest fel protejati ceva mai mult echipamentul impotriva stricaciunilor produse de fulgere sau fluctuatii electrice.

Depanare

Nu incercati sa depanati singuri receptorul de satelit, deoarece deschiderea

sau scoaterea capacului poate sa va expuna la pericol de electrocutare si anuleaza garantia FOCUS SAT.

Pentru depanare contactati personalul de service autorizat de FOCUS SAT.

Pentru servicii de service, receptorul de satelit si cartela de acces trebuie predate impreuna.

RECEPTOR DIGITAL PENTRU SATELIT
Manualul utilizatorului
Simplu si rapid

Manual de operare

Inainte de oprare va rugam sa cititi manualul.



-  Cautarea canalelor
-  Lista canalelor
-  Editarea listei de canale
-  Ghidul programelor
-  Satarea sistemului
-  Optiuni

Continut

Telecomanda	3
Panoul din fata(frontal)	5
panoul din spate	6
conectarea echipamentului	7
Principii de functionare	12
Ghidul meniului	17
Instalare usoara	17
Menu principal	19
Cautarea Canalelor	20
Channel Search ð Installation(None, DiseqC Switch)	20
Channel Search ð Installation(DiSEqC1, 2)	23
Channel Search ð Installation(USALS)	26
Lista Canalelor	29
Editarea Listei de Canale	30
Ghidul Programelor	33
Setarea Sistemului	34
Limbajul Meniului	34
Limbajul Audio	34
Limba Subtitraj	35
SCART	35
Tipul Ecranului	35
Timp de afisare a benzii informative	36
Canal RF	36
Mod RF	36

Continut

Ora Locala	37
Transparenta Meniului	37
Schimbare Cod PIN	37
Blocare Parentala (Acord parental)	38
Menu Lock	38
Blocare Receptor	38
SðPDIF Output (Option)	38
Pornire Automata	39
Factory Reset (Nivel AGC)	39
Informatii asupra Sistemului	39
Optiuni	40
Depanare	42
Specificatii Tehnice	43
Harta Meniului	45

TELECOMANDA

TELECOMANDA

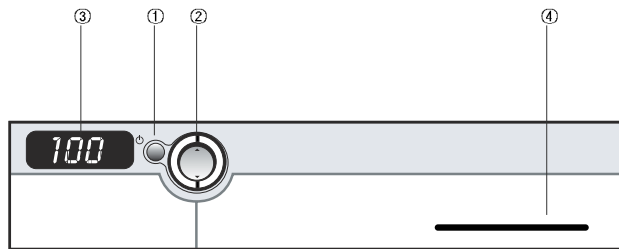
- ① **MUTE** pornit, oprit audio
- ② **STAND BY** comuta intre modul \$ in functiune> si \$in asteptare>
- ③ **NUMERIC BUTTONS** selecteaza canalul selecteaza canale, editeaza canale, formeaza codul PIN
- ④ **PAGE DOWN** misca pagina in jos
- ⑤ **PAGE UP** misca pagina in sus
- ⑥ **EXIT** retur la mod vizionare normal din meniu.
- ⑦ **RECALL** Retur la canalul anterior
- ⑧ **MENU** afiseaza meniul principal sau retur la meniul anterior
- ⑨ **OK** confirmarea alegerii
- ⑩ **UP/DOWN** baleiaza in sus sau in jos in meniu
- ⑪ **LEFT/RIGHT** baleiaza stanga sau dreapta in meniu
- ⑫ **EPG** Afisare ghidul programelor TVRadio
- ⑬ **A/LANG** Selectare limbaj audio
- ⑭ **A/LR** selecteaza modul sunetului(mono, stanga, dreapta, stereo)
- ⑮ **GREEN** Vizualizeaza ghidul bandei cu informatii sau lista(programelor)satelit
- ⑯ **YELLOW** Sorteaza lista de canale
afiseaza lista rezervata (optional)

- ⑰ **SUBTITLE(RED)** porneste sau opreste subtitrarea sau schimba lista de canale
- ⑱ **INFO(BLUE)** Afiseaza fereastra cu informatie pe ecran
- ⑲ **TV/STB** comuta intre TV si receptorul de satelit
- ⑳ **P.SIZE** schimbare dimensiune ecran
- ㉑ **P.STD** Schimbare standard imagine
- ㉒ **TEXT** Pentru a vedea teletextul (by OSD - Option)
- ㉓ **TV/RADIO** comuta intre TV si Radio
- ㉔ **SLEEP** Selecteaza un interval de timp pentru oprire automata
- ㉕ **FAV.** Pentru a modifica viziona lista de canale favorite
- ㉖ **PAUSE** To pause or play video

Note! 1: Cand introduceti bateriile, verificati ca polaritatea(-/+)sa fie corecta.

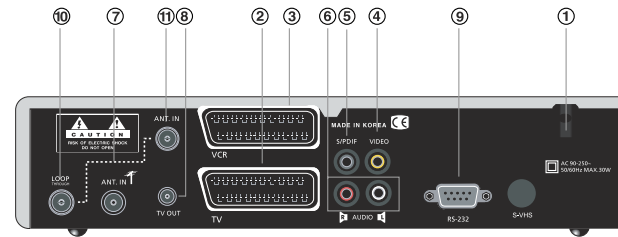
Note! 2: Aspectul telecomenzii poate fi schimbat fara instiintare prealabila.

PANOUL FRONTAL



- 1.POWER(STAND BY)** Comuta receptorul 'ON' (pornit) sau 'OFF' (oprit)
- 2.CH Up/Down :** Canal Sus/Jos sau selecteaza un articol din sub-meniu
- 3.SEG. DISP :** informatii despre afisarea canalelor compuse din 4 cifre si 7 segmente
- 4.Smartcard Slot(Optional) :** O fanta pentru Cartela de acces

PANOUL DIN SPATE



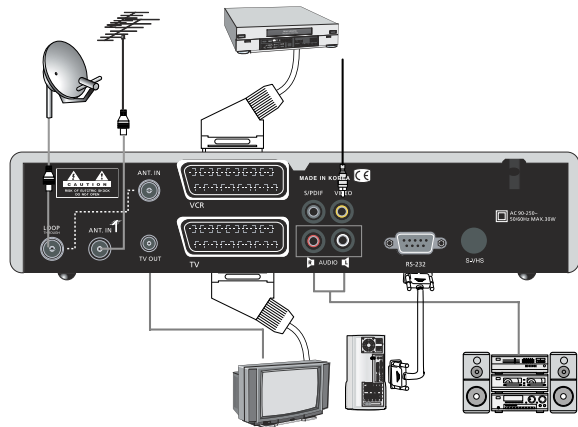
- 1. POWER SUPPLY** 90 ~ 260VAC, 50/60Hz.
- 2. SCART FOR TV** Connect this port to that of TV via SCART cable.
- 3. SCART FOR VCR** Connect this port to that of VCR via SCART cable.
- 4. VIDEO** Video connection port to the TV or other equipment.
- 5. S/PDIF** Output for connection to a digital amplifier.
- 6. AUDIO** Audio connection port to the TV or other equipment.
- 7. ANTENNA** To connect to television antenna input.
- 8. TV OUT** To connect a TV via a coaxial cable.
- 9. RS-232** To connect to a personal computer for software upgrade.
- 10. LNB** To connect to a satellite antenna and cable jacks.
- 11. RF LOOP OUT(option)** Used to connect a RF signal from te STB to either the RF input jack on your television or to the STB (RF Loop in)

CONECTAREA ECHIPAMENTULUI

CONECTAREA ECHIPAMENTULUI

Cum se conectează receptorul de satelit FOCUS SAT la diverse sisteme

Exista mai multe modalitati de conectare a receptorului de satelit FOCUS SAT la TV, VCR și/sau Hi-Fi. Consultati furnizorul local pentru a efectua instalările și setările dorite.



1. Conectarea receptorului de satelit la televizor

Conectați receptorul de satelit FOCUS SAT la SCART, dacă aparatul TV este prevăzut cu acestea. Puteți de asemenea să folosiți mufele A5V, ieșirea TV (UHF) sau SVideo.

2. Conectarea receptorului de satelit la VCR

Conectați mufa SCART de la VCR la receptor. Puteți de asemenea să folosiți mufele A5V, ieșirea TV (UHF) sau SVideo.

3. Conectarea receptorului de satelit la sistemul digital audio

Dacă aveți o intrare cu cablu coaxial DAC cu S/PDIF, puteți conecta receptorul la ea pentru a obține un sunet de calitate. Conectați cablul coaxial S/PDIF la un amplificator digital.

4. Opțiune pentru un al doilea receptor LOOP Through

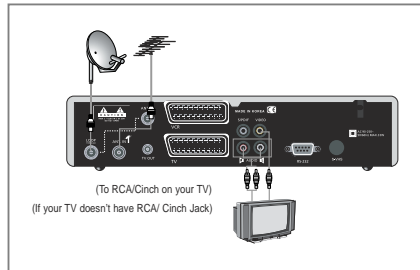
Dacă dețineți un alt receptor analog sau digital și doriți să utilizați același LNB, îl puteți conecta prin Loop Through (racord colectiv).

Conectați un capăt al cablului coaxial la racordul colectiv al receptorului și celălalt capăt la LNB al celui de al doilea receptor.

CONECTAREA ECHIPAMENTULUI

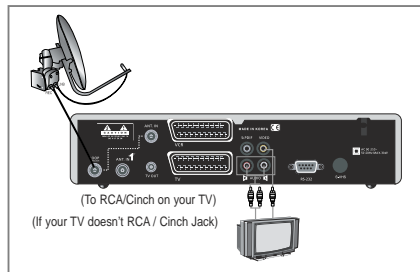
TV cu antena terestra

1. Conectati un capat al cablului RCA la mufa din spatele receptorului si celalalt capat la mufa RCA a aparatului TV. Daca aparatul TV nu este prevazut cu mufa RCA, conectati un capat al cablului RF la TV OUT din spatele receptorului iar celalalt capat la mufa RF de intrare a aparatului TV.
2. Conectati un capat al cablului RF la ANT IN din spatele receptorului si celalalt la racorul antenei terestre sau la mufa pentru antena colectiva din perete.
3. Conectati cablul coaxial de la LNB la mufa LNB IN a receptorului.



TV cu sistem motorizat(DiEq 1.2)

1. Conectati un capat al cablului RCA la mufa RCA a receptorului si celalalt capat la mufa RCA a aparatului TV. Daca aparatul TV nu este prevazut cu mufa RCA, conectati un capat al cablului RF la TV OUT din spatele receptorului iar celalalt capat la mufa RF de intrare a aparatului TV.
2. Conectati un capat al cablului coaxial la racorul LNB IN al receptorului si celalalt capat la racorul REC sau Receiver al motorului DiEq 1.2.
3. Conectati cablul coaxial al LNB la racorul LNB al motorului DiEqC 1.2.



CONECTAREA ECHIPAMENTULUI

Referinte

1. Racord DiEqC1.0

Toate receptoarele noastre sunt compatibile cu DiEqC 1.0 si DiEqC 1.2. Aceasta permite ca mai multe antene sa fie legate la receptorul de satelit in acelasi timp. Daca aveti doua sau mai multe antene fixe sau LNB, va recomandam sa folositi comutatorul DiEqC 1.0. Conectati cablul coaxial de la primul LNB la comutatorul racordului DiEqC al LNB1 sau LNB A. Efectuati aceeasi operatie pentru toate LNB pe care le detineti. Conectati un capat al cablului coaxial la racordul de iesire RF al racordului DiEqC, conectati celalalt capat la priza LNB IN a receptorului.

2. Racord DiEqC1.2 / USALS

La receptorul digital se poate conecta direct o singura antena de satelit sau LNB al unui echipament cu intrari multiple. Cand instalati USALS va rugam sa consultati si sa fiti asistati de specialisti in instalari sau sa va asigurati ca, pe timpul instalarii, unghiul de 0 grade al motorului este indreptat spre sud.

CONECTAREA ECHIPAMENTULUI

PRINCIPII DE FUNCTIONARE

Mesaje pe afisajul panoului frontal (din fata)

TASTE SI AFISAJ

Mesajele de pe receptorul de satelit compuse cu ajutorul celor 7 LED-uri precum si tastele sunt explicate mai jos :

--- Standby Mode

on System Booting

off Oprit(inchis)

u100 Versiunea MICOM

L101 Boot Loader Version

dnld Download

dn00 Down Load Procedure

P101 Numarul curent al programului TV

A101 Numarul curent al programului radio

tv Mod TV

Stb Mod Receptor de satelit.

upgr Actualizare

UP00 Procedura de actualizare(upgrade)

End Terminat actualizarea(upgrade)

Funcții de baza



1. Informatii cu privire la program

Dupa programarea canalelor distribuite de FOCUS SAT, va apare un camp informativ de fiecare data cand schimbati canalul.

1. De fiecare data cand schimbati canalul, timp de cateva secunde, vor apare informatii cu privire la program. (In meniul \$Timp de afisare a benzii informativ> puteti selecta cat de mult timp doriti sa apara aceasta informatie).
2. Schimband canalele cu tasta sus sau jos va apare \$Afisarea canalelor> in partea de jos a ecranului
3. Cand apasati tasta de culoare puteti folosi banda informativa pentru schimbarea canalelor. In acest caz va apare un simplu EPG in partea dreapta.

2. Banda cu programe favorite (Favorite Banner)

1. In timp ce apare \$Banda cu afisarea canalului>, cand apasati tasta SUB-T(RED), obtineti \$Favorite Banner> sau \$Lock Banner>
2. Daca ati selectat deja programul favorit in meniul \$Channel Control>, puteti viziona programul favorit.3. The banner will disappeared automatically after banner-time out.
3. Banda va disparea automat dupa ce expira timpul de afisare al benzii.

3. Banda cu informatii actuale

1. Cand apare "Afisarea Canalelor", daca apasati tasta **GREEN**, accesati **"Banda cu informatii actuale"**
2. Folosind "Banda cu informatii actuale" obtineti un EPG simplu al "Informatiilor Actuale".

PRINCIPII DE FUNCTIONARE

Funcții de baza



4. Banda cu informatii urmatoare

1. In timp ce apare "Afisarea Canalelor", daca apasati tasta **YELLOW** accesati "Banda cu informatii urmatoare".
2. Folosind "Banda cu informatii urmatoare" obtineti un EPG simplu al "Informatiilor urmatoare".



5. Banda Informatii Canal

1. Cand apare "Afisarea Canalelor", daca apasati tasta **INFO(BLUE)**, accesati "Banda Informatii Canal".
2. Folosind "Banda Informatii Canal" obtineti informatii detaliate cu privire la canale.



6. Controlul volumului

1. Pentru a modifica nivelul volumului, apasati tastele **LEFT** sau **RIGHT**.
2. La baza ecranului TV va apare Volume Control Bar, care dispare dupa 1 secunda.
3. Pentru a inchide volumul temporar, apasati tasta **MUTE** iar pentru a mari volumul, apasati din nou tasta **MUTE** sau apasati tastele **LEFT** sau **RIGHT**.

PRINCIPII DE FUNCTIONARE

Funcții de baza



7. Teletext și Subtitrare

1. Apasati tasta **RED** - pe ecran va apare o fereastră.
2. Selectati **OFF** si functia de subtitrare este oprita.
3. Selectati **Subtitled** si puteti vedea limbajul subtitrarii.
4. Selectati **Teletext** si puteti vedea limbajul Teletextului.



8. Timer (Temporizator)

Utilizatorul poate sa-si aleaga programul si ora dorita utilizand functia Timer (temporizator).

1. Rezervari O data, Zilnic, Saptamanal, Oprit
 - ◆ Folositi tastele **UP/DOWN**, **LEFT/RIGHT** pentru a selecta data si ora de pe ecranul de stabilire a orei
 - ◆ Apasati tasta **OK** pentru a salva ora aleasa. Programul va efectua inregistrari la toate orele selectate.

- Once** : o data
Daily : zilnic
Weekly : saptamanal
Off : oprit

2. Rezervari de la EPG (optional)

- ◆ Selecteaza programul dorit pentru a fi rezervat de pe ecranul EPG. Apasati tasta **YELLOW** care deschide fereastra Timer.



PRINCIPII DE FUNCTIONARE

Funcții de baza



9. Lista Simpla de Canale (Channel List)

1. Apasand tasta **OK** in timpul receptiei serviciilor **FOCUS SAT**, obtineti "Lista Canalelor".
2. Apasati tastele **UP** si **DOWN** in Lista Canalelor pentru a alege alt canal.
3. Apasati **OK** dupa marcarea canalului dorit.
4. Apasati tasta **RED** pentru a schimba lista canalelor
5. Pentru a obtine lista de sortare a canalelor, apasati tasta **GREEN**. Pe ecran apare o fereastra.
6. Alegeti lista de sortare dorita cu tastele **UP** si **DOWN**, dupa care apasati tasta **OK**.

10. Sunet

1. Cand doriti sa modificati Limbajul Audio al canalului ales, apasati tasta **ALANG** de pe telecomanda. In partea stanga a ecranului va apare un meniu.
2. Folositi tastele **UP** si **DOWN** pentru a selecta limbajul audio dorit.
3. Pentru a anula sau a iesi, apasati din nou tasta **ALANG**.

11. Schimbarea iesirii audio

1. Apasati tasta **AÖLR** de pe telecomanda pentru a modifica iesirea
2. Meniul apare in dreapta sus a ecranului
3. Apasati in mod repetat tasta **AÖLR** pentru a schimba modul sunetului (mono, stanga, dreapta, stereo)

GHIDUL MENIULUI

Instalare usoara (Easy Installation)



Inainte de a urmari programul de televiziune sau de a asculta programul de radio este necesara efectuarea instalarii. De aceea, dupa legarea la retea, primul lucru pe care il vedeti este "Meniu pentru Instalare usoara".

Instalarea usoara va ofera posibilitatea de a putea alege diferite limbaje, saajustati timpul si sa efectuati cautarea de programe.

1. Instalarea automata cu \$Instalare usoara>

Programul de instalare este usor de aplicat si asigura ca noul utilizator sa poata seta receptorul fara probleme.

2. Conectari in sistem

Conectati receptorul de satelit FOCUS SAT la toate dispozitivele, respectiv TV, Audio, Video, etc.

3. Pornit (Power on)

Porniti receptorul de satelit sio celelalte dispozitive.

4. Oprit (Power off)

Cand apasati din nou tasta **STAND BY**.

Receptorul de satelit va afisa "OFF".

GHIDUL MENIULUI

Instalare usoara (Easy Installation)

**Limbaj**

Prima optiune este \$Language select> (Selecteaza limbajul), pentru a alege limbajul meniului, audio sau al subtitrării.

Positionati cursorul pe sub-meniu apasand tastele si apoi tasta OK pentru a schimba limbajul.

Limbajul meniului, audio sau subtitrarea vor fi modificate in limbajul selectat.

**Ora locala**

Fixeaza ora locala in functie de locul unde va aflati.

Apasati tastele NUMERIC (0-9).

**Cautarea canalelor**

Puteti cauta canalele in functie de modul DiESqC.

Apasati tasta OK. Va apare ecranul cu cautarea canalelor.

GHIDUL MENIULUI

MENIUL PRINCIPAL



Apasati tasta MENU de pe telecomanda. \$Main Menu> (Meniul Principal) va apare pe ecran.

1. Puteti sa intrati in submeniul dorit folosind tastele **UP** si **DOWN**.
2. Introduceți codul PIN pentru a putea intra in submeniul dorit cand este vorba de "Editare lista canale" sau "Setare Sistem".
3. Apasati tasta **OK** pentru a confirma selectia Dvs.
4. Apasati tasta MENU ca sa va intoarcati la meniul anterior
Sau apasati tasta EXIT pentru a iesi complet din sistemul Menu.

Meniul principal cuprinde urmatoarele informatii.

Cautarea Canalelor : DiESqC: setare mod(None, Switch, Motor, USALS)

Lista Canalelor : Arata Favorite 1-8, toate canalele, sortare, sortare CAS, sortare satelit, sortare retea, sortare gen.

Editare Lista Canalelor : Editeaza Favorite 1-8, Blocat, Omite, Sterge, Muta, Gen.

Ghidul Programelor : Arata Programul actual, urmator si saptamanal

Setarea sistemului : Seteaza limbajul meniului, limbaj Audio, limbaj subtitrare, lesire SCART, tipul ecranului, timpul de afisare a benzii, Canal RF, Mod RF, Ora Locala, Transparenta Meniului, Schimba Codul PIN, Acord Parental, Blocare Receptor, Blocarea Meniului, Informatii asupra sistemului, Pornire Automata si Nivel AGC.

Optiuni : Jocuri, Demonstratii, Calendar, Zoom, Calculator

GHIDUL MENIULUI

CAUTAREA CANALELOR

**Cautarea Canalelor de Instalare (None, Comutator DiESqC)**

1. **Satelit** : Selectati lista canalelor de satelit folosind tastele **UP/DOWN** Din lista satelit.

- Editare, Adaugare sau Stergere

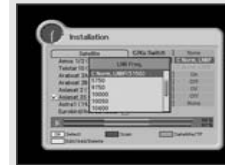
- ◆ Apasati tasta **YELLOW** pentru a edita, adauga sau a sterge lista satelit. Pe ecran apare un meniu.
- ◆ Selectati modul folosind tastele **LEFT/RIGHT**.
- ◆ Pozitionati cursorul in campul satelitului si apasati tasta **OK**. Se va afisa o claviatura cu care puteti edita sau adauga numele satelitului dorit.
- ◆ Introduceti gradul dorit folosind tastele numerice sau **LEFT/RIGHT** si apasati **OK** pentru a salva.
- ◆ Pentru a sterge lista satelit de pe lista, apasati tasta **YELLOW** pentru a selecta modul de stergere din meni si apasati tasta **OK**.

2. **Lista TP**

- ◆ Cand apasati tasta **GREEN** puteti baleia intre lista satelit si lista TP
- ◆ Apasati tasta **YELLOW** pentru a edita, adauga sau sterge lista TP. Pe ecran apare un meniu.
- ◆ Introduceti modul, frecventa, rata symbol, polaritatea si FEC si apasati tasta **OK** pentru a salva.

GHIDUL MENIULUI

CAUTAREA CANALELOR

**- SCAN**

Apasati tasta RED de pe lista TP.
Pe ecran va apare o fereastra.

- ◆ **Frecventa** : introduceti frecventa corecta folosind tastele numerice
- ◆ **Rata simboluri** : introduceti rata symbol folosind tastele numerice.
- ◆ **Polaritate** : Folositi tastele **LEFT/RIGHT** pentru a selecta polarizarea transponderului (orizontal, vertical)
- ◆ **FEC** : Folositi tastele **LEFT/RIGHT** pentru a selecta FEC a transponderului.
- ◆ Apasati tasta **YELLOW** pentru a edita, adauga sau a sterge lista TP. Pe ecran apare un meniu.
- ◆ Introduceti modul, frecventa, rata symbol, polaritatea si FEC si apasati tasta **OK** pentru a salva.
- ◆ Puteti sa selectati valoarea Auto, 152, 203, 304, 506 si 708.
- ◆ **Retea** : Puteti selecta Da sau Nu. Daca alegeti DA puteti gasi mai multe transpondere care folosesc retea.
- ◆ **Video PID/Audio PID/PCR PID** : Puteti seta PID pentru a cauta servicii. Folositi tastele **LEFT/RIGHT** sau tastele numerice pentru a introduce valorile. Apasati tasta OK si incepeti scanarea.

GHIDUL MENIULUI

CAUTAREA CANALELOR

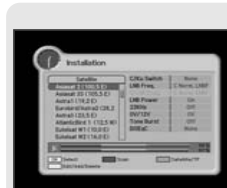


3. **Comutator C&KU** : Puteti selecta banda C&KU prin selectarea tipului de comutator.
4. **LNB Freq** : selectati frecventa LNB corecta cu referinta la LNB-ul Dvs. folosind tastele OK si **UP&DOWN**.
5. **C-LNB Freq** : Atunci cand comutatorul C&KU este selectat la "None", automat C-LNB Freq se intuneca. Apasati tasta OK si lista C-LNB Freq se afiseaza pe ecran. Puteti, de asemenea, sa optati pentru frecventa dorita. Dupa ce introduceti frecventa folosind tastele numerice, apasati tasta **OK**.
6. **LNB Power** : selectati LNB Power On sau Off.
7. **22KHz** : In functie de comutatorul antenei utilizatorului sau LNB, puteti porni 22KHz selectand "ON" sau nu - selectand "OFF"
8. **0V&12V** : In functie de comutatorul antenei utilizatorului, puteti alege 0V&12V.
9. **Tone Burst** : In functie de comutatorul antenei utilizatorului ("off", "SAT A" sau "SAT B").
10. **DiSEqC** : YPuteti selecta si utilizeze portalul care corespunde comutatorului DiSEqC. Apasati tasta OK si selectati lista DiSEqC. (None, DiSEqC A, DiSEqC B, DiSEqC C, DiSEqC D).

- Dupa ce efectuati selectarile necesare, apasati tasta RED pentru scanarea listei satelit. Pe ecran va apare o fereastra.
- Selectati ON sau OFF in functie de retea.
- Selectati tipul de cautare All sau FTA
- Apasati tasta OK si cautarea va porni.

GHIDUL MENIULUI

CAUTAREA CANALELOR



Cautarea Canaleor Instalare (DiSEqC 1,2)

1. **Satelit** : Selectati lista canalelor de satelit folosind tastele **UP&DOWN** din lista satelit.

- Editare, Adaugare sau Stergere

- ♦ Apasati tasta **YELLOW** pentru a edita, adauga sau a sterge lista satelit. Pe ecran apare un meniu.
- ♦ Selectati modul folosind tastele **LEFT&RIGHT**.
- ♦ Pozitionati cursorul in campul satelitului si apasati tasta **OK**. Se va afisa o claviatura cu care puteti edita sau adauga numele satelitului dorit.
- ♦ Introduceti gradul dorit folosind tastele numerice sau **LEFT&RIGHT** si apasati **OK** pentru a salva.
- ♦ Pentru a sterge lista satelit de pe lista, apasati tasta **YELLOW** pentru a selecta modul de stergere din meniu si apasati tasta **OK**.

2. **Lista TP**

- ♦ Cand apasati tasta GREEN puteti baleia intre lista satelit si lista TP
- ♦ Apasati tasta **YELLOW** pentru a edita, adauga sau sterge lista TP. Pe ecran apare un meniu
- ♦ Mod de introducere, frecventa, Rata simbolului, Polaritate FEC, apasati OK pentru salvare.

GHIDUL MENIULUI

CAUTAREA CANALELOR

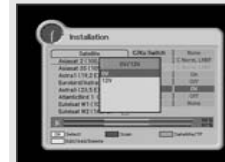
**- Scan**

Apasati tasta RED de pe lista TP.
Pe ecran va apare o fereastră.

- ◆ **Frecventa :** introduceti frecventa corecta folosind tastele numerice
 - ◆ **Rata simboluri :** introduceti rata symbol folosind tastele numerice.
 - ◆ **Polaritate :** Folositi tastele LEFTRIGHT pentru a selecta polarizarea transponderului (orizontal, vertical)
 - ◆ **FEC :** Folositi tastele LEFTRIGHT pentru a selecta FEC a transponderului.
 - ◆ Puteti sa selectati valoarea Auto, 182, 263, 364, 506 si 768
 - ◆ **Retea :** Puteti selecta Da sau Nu. Daca alegeti DA puteti gasi mai multe transpondere care folosesc retea.
 - ◆ **Video PID/Audio PID/PCR PID :**
Puteti seta PID pentru a cauta servicii. Folositi tastele **LEFTORIGHT** sau tastele numerice pentru a introduce valorile. Apasati tasta OK si incepeti scanarea.
3. **Pozitie :** Dupa selectarea satelitului selectati numarul pozitiei. Pentru a modifica valoarea, apasati tasta OK. Pe ecran apare lista pozitiiilor.
4. **LNB Freq. :** selectati frecventa LNB corecta cu referinta la LNB-ul Dvs. folosind tastele OK si **UPDOWN**
5. **LNB Power :** Select the LNB Power On or OFF.

GHIDUL MENIULUI

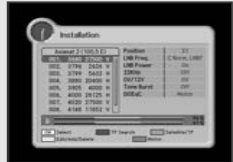
CAUTAREA CANALELOR



6. **22KHz :** In functie de comutatorul antenei utilizatorului sau LNB, puteti porni 22KHz selectand "ON" sau nu - selectand "OFF". Cand selectati U-LNB 1 si U-LNB 2, 22KHz se va intineca.
7. **0V/12V :** In functie de comutatorul antenei utilizatorului, puteti allega 0V812V.
8. **Tone Burst :** In functie de comutatorul antenei utilizatorului ("off", "SAT A" sau "SAT B")
9. Apasati tasta BLUE pentru a seta miscarea (Fine Drive sau Normal Drive) care pune in functiune motorul.
- **Fine Drive/Normal Drive :** pentru a misca motorul, apasati tasta **LEFTORIGHT**
 - **Mergi la zero :** Pentru a ajunge la pozitia zero, apasati tasta **OK**.
 - **Salvarea locatiei :** Pentru a salva pozitia , apasati tasta **OK**.
 - **Limita est :** Pentru setarea limitei est fata de pozitia in uz, apasati tasta **OK**.
 - **Limita vest :** Pentru setarea limitei vest fata de pozitia in uz, apasati tasta **OK**.
 - **Stergerea limitei :** Pentru a sterge valorile limitelor salvate, apasati tasta **OK**.
- Dupa efectuarea selectarilor necesare, apasati tasta RED pentru scanarea listei satelit. Pe ecran va apare o fereastră.
- Selectati ON sau OFF in functie de retea.
- Selectati tipul de cautare ALL sau FTA
- Apasati tasta OK pentru a porni cautarea.

GHIDUL MENIULUI

CAUTAREA CANALELOR

Cautarea Canalelor / Instalarea (USALS)

1. **Satelit** : Selectati lista canalelor de satelit folosind tastele **UP/DOWN** din lista satelit.

- Editare, Adaugare sau Stergere

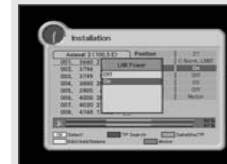
- ◆ Apasati tasta **YELLOW** pentru a edita, adauga sau a sterge lista satelit. Pe ecran apare un meniu.
- ◆ Selectati modul folosind tastele **LEFT/RIGHT**.
- ◆ Pozitionati cursorul in campul satelitului si apasati tasta **OK**. Se va afisa o claviatura cu care puteti edita sau adauga numele satelitului dorit.
- ◆ Introduceti gradul dorit folosind tastele numerice sau **LEFT/RIGHT** si apasati **OK** pentru a salva.
- ◆ Pentru a sterge lista satelit de pe lista, apasati tasta **YELLOW** pentru a selecta modul de stergere din meni si apasati tasta **OK**.

2. **Lista TP**

- ◆ Cand apasati tasta **GREEN** puteti baleia intre lista satelit si lista TP
- ◆ Apasati tasta **YELLOW** pentru a edita, adauga sau sterge lista TP. Pe ecran apare un meniu.
- ◆ Mod de introducere, frecventa, frecventa, Rata simbolului, Polaritate, FEC, apasati **OK** pentru salvare.

GHIDUL MENIULUI

CAUTAREA CANALELOR

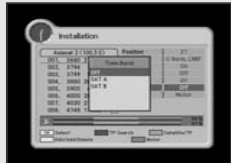
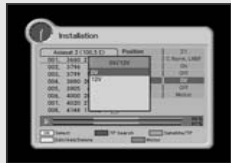
- Scan

Apasati tasta **RED** de pe lista TP.
Pe ecran va apare o fereastra.

- ◆ **Frecventa** : introduceti frecventa corecta folosind tastele numerice
- ◆ **Rata simboluri** : introduceti rata symbol folosind tastele numerice.
- ◆ **Polaritate** : Folositi tastele **LEFTRIGHT** pentru a selecta polarizarea transponderului (orizontal, vertical)
- ◆ **FEC** : Folositi tastele **LEFTRIGHT** pentru a selecta FEC a transponderului.
- ◆ Puteti sa selectati valoarea Auto, 152, 253, 354, 556 si 758
- ◆ **Retea** : Puteti selecta Da sau Nu. Daca alegeti DA puteti gasi mai multe transpondere care folosesc retea.
- ◆ **Video PID/Audio PID/PCR PID** :
Puteti seta PID pentru a cauta servicii.
Folositi tastele **LEFTRIGHT** sau tastele numerice pentru a introduce valorile.
Apasati tasta **OK** si incepeti scanarea.
- 3. **Grade** : Apasati tastele numerice pentru a selecta gradele.
- 4. **LNB Freq.** : selectati frecventa LNB corecta cu referinta la LNB-ul Dvs folosind tastele **OK** si **UP/DOWN**.
- 5. **LNB Power** : selectati LNB Power On sau Off.
- 6. **22KHz** : In functie de comutatorul antenei utilizatorului sau LNB, puteti porni 22KHz selectand "ON" sau nu - selectand "OFF"
Cand selectati U-LNB 1 si U-LNB 2, 22KHz se va intineca.

GHIDUL MENIULUI

CAUTAREA CANALELOR



7. **0V/12V** : In functie de comutatorul antenei utilizatorului, puteti allege 0V/12V.
8. **Tone Burst** : In functie de comutatorul antenei utilizatorului ("off", "SAT A" sau "SAT B".)
9. **Longitudine** : Apasati tastele numerice pentru a selecta longitudinea. Prin apasarea tastei OK puteti baleia estvest.
10. **Latitudine** : Apasati tastele numerice pentru a selecta latitudinea. Prin apasarea tastei OK puteti baleia nordsud.
11. Apasati tasta BLUE pentru a seta miscarea (Fine Drive sau Normal Drive) care pune in functiune motorul.

- **Fine Drive/Normal Drive** : pentru a misca motorul, apasati tasta **LEFT/RIGHT**
- **Go to zero** : Pentru a ajunge la pozitia zero, apasati tasta **OK**.
- **Limita est** : Pentru setarea limitei est fata de pozitia in uz, apasati tasta **OK**.
- **Limita vest** : Pentru setarea limitei vest fata de pozitia in uz, apasati tasta **OK**.
- **Stergera limitei** : Pentru a sterge valorile limitelor salvate, apasati tasta **OK**.

Nota: dupa ce se introduc corect gradele, longitudinea si latitudinea, motorul DiESqC se va misca automat pe pozitia satelitelui.

- Dupa efectuarea selectarilor necesare, apasati tasta **RED** pentru scanarea listei satelit. Pe ecran va apare o fereastra.
- Selectati **ON** sau **OFF** in functie de retea.
- Selectati tipul de cautare ALL sau FTA
- Apasati tasta **OK** pentru a porni cautarea

GHIDUL MENIULUI

LISTA CANALELOR



Acest menu va ajuta sa selectati usor canalul pe doriti sa-l urmariti. Pentru a folosi acest menu, trebuie sa setati grupul de canale pe care il doriti din meniul de control al canalelor.

1. Selectati \$Channel List> (Lista de canale) in meniul principal cu UP(sus) sau DOWN(jos) dupa care apasati tasta **OK**.
2. Folosind tasta **UP** sau **DOWN**, puteti alege canalul Dvs. cu ajutorul ecranului video mic din partea dreapta.

Nota: TPentru a obtine imaginea video marita, apasati tasta **EXIT**

3. Pentru a vedea lista canalelor disponibile, folositi tasta **SUB-T (RED)** de pe telecomanda in mod repetat.

Lista de canale se misca in ordinea urmatoare:

ALL -> Favorite de la 8 -> Lock.

4. Apasati tasta **TV/RADIO** pentru a baleia intre lista de canale TV si lista de canale radio.
5. TPentru a ajunge la lista de sortare a canalelor, apasati tasta **GREEN**. Pe ecran va apare o fereastra.
6. Selectati lista de sortare pe care o doriti folosind tastele **UP** si **DOWN** dupa care apasati tasta **OK**.

Nomal : ALL, Lock, A-Z, Z-A

Satellite : ALL, satelitul pe care l-ati selectat.

CAS : ALL, FTA / Etc...

Retea : ALL, retea in care ati facut cautarea.

Gen : ALL, Film, Stiri, Divertisment, Sport, Educatie, Stil de viata, Drama, Muzica, Arte, Afaceri, Special, Comedie, Documentar.

GHIDUL MENIULUI

EDITARE LISTA CANALE



De la aceste meniuri, puteti crea liste cu canale favorite, blocarea, omiterea, stergerea sau mutarea unui canal.

1. Selectati <Editeaza Lista Canale> in meniul principal cu tastele **UP** sau **DOWN**si apasati tasta **OK**.
2. Se deschide o fereastră care va cere codul PIN.
Daca nu ati introdus propriul cod PIN puteti utiliza codul PIN 0000 care este setat din fabrica.
3. Apasati tasta **SUB-T (RED)**. Lista de editare va fi afisata pe ecran.
Selectati sub-meniul pe care il doriti de pe lista si apasati tasta **OK**.
Sub-meniul selectat va apare in fisierul din dreapta.
4. Canalul selectat de pe lista de canale poate fi mutat in fisierul din dreapta cu Favorite 1-8, Lock(Blocat), Delete(Sters), Skip(Omis) si Move(Mutat)
Apasati tasta **OK** pentru a adauga in fisierul din dreapta de pe lista de editare.
5. Pentru a sterge lista de canale de pe lista de editare din fisierul din dreapta, apasati tasta **OK**. Lista editata va fi indepartata.
6. Pentru a numi un nou canalul, apasati tasta **YELLOW**
7. Pentru a confirma lista de canale, apasati tasta **MENU** sau **EXIT**.
Pe ecran va apare o fereastră. Apasati tasta **OK** pentru a salva sau **EXIT** pentru a iesi din acest meniu.

GHIDUL MENIULUI

EDITARE LISTA CANALE



1. Favorite 1 ~ 8 (Optional)

1. Puteti edita o lista de programe favorite TV si radio.
In acest fel puteti sa creati 8 liste cu programe TV si radio favorite.
2. Selectati canalul pe care doriti sa editati lista cu programe favorite si apasati tasta **OK**.

Nota: Pentru a da un nume nou canalului Favoriti, apasati tasta **INFO(BLUE)**.

2. Lock (Blocat)

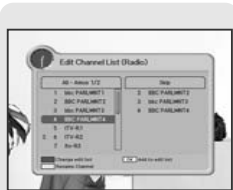
1. Puteti bloca canale din orice lista pentru a nu putea fi vazute(de exemplu copii).
2. Selectati canalul pe doriti sa-l blocati si apasati tasta **OK**.
3. Repetati procedura pentru fiecare canal pe doriti sa-l blocati.
Cand blocati un canal de pe orice lista, canalul va fi automat blocat in toate celelalte liste.

3. Delete (Sterge)

1. Puteti sterge canalul de TV sau radio de pe lista.
2. Selectati canalul pe doriti sa-l stergeti si apasati tasta **OK**.

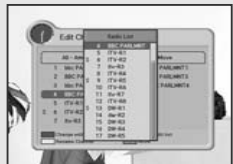
GHIDUL MENIULUI

EDITARE LISTA CANALE



4. Skip (Omite)

1. Puteti omite canale TV sau radio de pe lista in uz.
2. Selectati canalul pe doriti sa-l omiteti si apasati tasta **OK**.
3. Pentru a reveni la canalul omis, apasati tasta **OK** din lista de editare



5. Move (Muta)

1. Puteti schimba pozitia canalului dorit pe listele canalelor TV/Radio/All.
2. Selectati canalul pe doriti sa-l mutati si apasati tasta **OK**.
3. Apasati tasta **INFO (BLUE)** pentru a schimba pozitia canalului dorit.
4. Cu ajutorul tastelor **UP** sau **DOWN** selectati canalul pe doriti sa-l mutati si apasati tasta **OK**.
5. Pozitia canalului va fi mutata

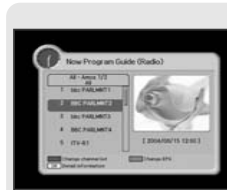


6. Gen

1. Puteti edita liste TV si radio pentru genul programelor.
(Film, Stiri, Divertisment, Sport, Educatie, Stil de viata, Drama, Muzica, Arte, Afaceri, Special, Comedie, Documentar)
2. Selectati canalul pe care doriti sa editati lista si apasati tasta **OK**.

GHIDUL MENIULUI

GHIDUL PROGRAMELOR



Ghidul programelor furnizeaza informatii cum ar fi afisarea programelor si orele de terminare pentru toate programele disponibile.

1. Selectati Program Guide (Ghidul Programelor) in meniul principal cu tasterile **UP/DOWN** si apasati tasta **OK**.

In programul de vizualizare, daca apasati tasta EPG, obtineti aceasta vedere

Nota: Ghidul programelor nu poate fi asigurat de furnizorii de servicii.

1. Now/Next Program Guide(Ghidul Programelor Actuale/Urmatoare)

Arata programul actual/urmator al diferitelor canale.

Pentru a urmari programele mergeti prin fereastra afisata:

1. Selectati un program cu tasterile **UP/DOWN** si vedeti lista in partea dreapta.
2. Pentru a schimba canalul, apasati tasta **SUB-T(RE D)**.
3. Dupa ce selectati programul dorit, apasati tasta **OK**.
Puteti vedea informatiile detaliate.
4. Daca doriti sa schimbati ghidul programelor, apasati tasta **INFO (BLUE)**.

2. Ghidul Programului Saptamanal

Arata programul pe o saptamana.

1. Daca apasati tasta **INFO (BLUE)** puteti selecta Now, Next sau Weekly EPG.
(EPG Actual, Urmator sau Saptamanal).
2. Pentru a obtine mai multe informatii asupra programului pe care doriti sa-l urmariti in EPG saptamanal, miscati canalul marcat apasand tasterile **LEFT/RIGHT**, **UP/DOWN** si apoi tasta **OK**.

3. Informatii EPG

1. Pentru a vizualiza Ghidul Programelor, apasati tasta EPG a telecomenzii.
Informatiile EPG vor fi afisate in partea de jos a ecranului.
2. Fiecare apasare a tastelor **UP/DOWN** modifica afisarea informatiilor EPG cu o ora.
3. Fiecare apasare a tastelor **LEFT/RIGHT** modifica afisarea informatiilor EPG cu o zi.
4. Atunci cand sunt disponibile, informatiile EPG sunt afisate pe baza cu informatii.
5. Apasati din nou tasta EPG pentru a vizualiza meniul ghidului de programe.

GHIDUL MENIULUI

SETAREA SISTEMULUI(SYSTEM SETTING)



Pentru a accesa acest meniu vi se solicita codul PIN. Codul PIN este presetat din fabrica la 0000. Codul poate fi modificat din meniul \$Schimbare cod PIN> Dacă doriti sa adaptati sistemul preferintelor Dvs, puteti sa preluati anumite setari din submeniu in meniul \$Setarea Sistemului>.

1. Selectati \$Setarea Sistemului> din meniul principal cu tastele **UP** sau **DOWN** si apoi apasati tasta **OK**.
2. Selectati submeniul dorit din System Setting cu tastele **UP** sau **DOWN**. Submeniul va aparea in partea dreapta a ecranului.
3. Folositi tasta **RIGHT** pentru a misca cursorul in submeniu sau folositi tasta **LEFT** pentru a reveni la "Setup List".

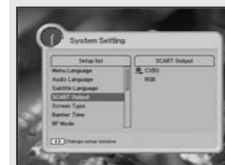
1. Limbajul Meniului

Puteti selecta limbajul in care este afisat meniul.

1. Folositi tastele **UP** sau **DOWN** pentru a ajunge la limbajul dorit si apasati tasta **OK**. Puteti sa alegeți limbajul din selectia Engleza, Spaniola, Finlandeza, Norvegiana, Suedeza, Germana, Franceza, Turca, Italiana, Slovena, ucraineana, Rusa, Ceha, Araba, Persana, Daneza, Bulgara, Romana, Sirba, Olandeza, Maghiara, Albaneza (optional).Limbajul selectat al meniului se aplica intregului meniu.

GHIDUL MENIULUI

SETAREA SISTEMULUI(SYSTEM SETTING)



2. Limbajul Audio

In acest meniu puteti schimba limbajul audio preselectat atunci cand modificati serviciile.

1. Pentru a ajunge la limbajul dorit, folositi tastele UP sau DOWN si apoi apasati tasta OK. Puteti sa alegeți limbajul din selectia Engleza, Spaniola, Finlandeza, Norvegiana, Suedeza, Germana, Franceza, Turca, Italiana, Slovena, ucraineana, Rusa, Ceha, Araba, Persana, Daneza, Bulgara, Romana, Sirba, Olandeza, Maghiara, Albaneza (optional).

3. Limbajul Subtitrare

In acest meniu puteti modifica limbajul preselectat pentru subtitrare atunci cand modificati serviciile.

1. Pentru a ajunge la limbajul dorit, folositi tastele UP sau DOWN si apoi apasati tasta OK. Puteti sa alegeți limbajul din selectia Engleza, Spaniola, Finlandeza, Norvegiana, Suedeza, Germana, Franceza, Turca, Italiana, Slovena, ucraineana, Rusa, Ceha, Araba, Persana, Daneza, Bulgara, Romana, Sirba, Olandeza, Maghiara, Albaneza (optional).

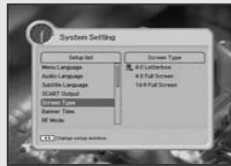
Note : Pentru a anula functia de subtitrare, selectati tasta off (optional).

4. SCART Output (optional)

Daca SCART sustine controlul RGB. Altfel selectati CVBS.

GHIDUL MENIULUI

SETAREA SISTEMULUI(SYSTEM SETTING)



5. Tipul Ecranului

Daca aveti un televizor cu format de imagine 4:3 iar transmisiunea este 16:9, puteti selecta 4:3 letterbox, 4:3 ecran complet si 16:9 ecran complet.

1. Selectati proportia pentru TV care este conectat la receptorul de satelit si apoi apasati tasta **OK**.

Note 1: Imaginea va umple complet ecranul dar o parte din informatii vor fi taiate in dreapta si in stanga.

- 2: Letterbox va da o imagine completa dar vor ramane zone negre in partea de sus si de jos a ecranului.
- 3: Pentru a selecta mai usor tipul de ecran, apasati tasta P.SIZE de pe telecomanda.

6. Timpul de afisare al benzii

Cand schimbati canalele, timp de cateva secunde va apare o banda cu informatii Puteti selecta cat de mult timp sa fie afisata banda

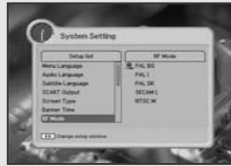
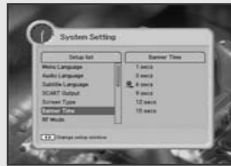
1. Selectati timpul de afisare al bandei si apoi apasati tasta **OK**.
2. Fiecare timp selectat se refera la durata de timp cat banda sta pe ecran ori de cate ori se schimba canalul.
Intervalul de timp este de 3,6,9,12 si 15 secunde.

7. Mod RF (optional)

Puteti selecta modul RF. Daca apare imagine fara sunet este posibil ca modul RF sa fie gresit.

Selectati modul RF si apasati tasta **OK**.

RF Mode : PAL BG, PAL I, PAL DK, SECAM L, NTSC M



GHIDUL MENIULUI

SETAREA SISTEMULUI(SYSTEM SETTING)



8. Canal RF

Utilizati aceasta aletrnativa in cazul in care trebuie sa schimbati canalul RF

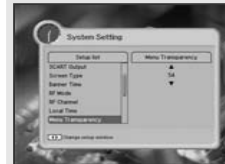
Selectati canalul UHF dorit cu tastele **UP** si **DOWN**.

Canalul RF este de la 21 la 69.

9. Ora Locala

Puteti sa setati ora locala in functie de amplasament.

1. Pentru a seta anul, luna si data, apasati tastele **UP** si **DOWN**.
Va apare fereastra cu calendarul.
Selectati anul folosind tastele **SUB-T (ROSU)** si **GREEN**.
Selectati luna folosind tastele **YELLOW** si **INFO(BLUE)**.
Selectati data folosind tastele **UP** si **DOWN**, **LEFT** si **RIGHT**.
2. Potriviti ora si minutele cu tastele **UP** si **DOWN**. Si schimbati campul cu tastele **LEFT** si **RIGHT**.
3. Cand apasati tasta **OK** intra in vigoare ora locala selectata.



10. Transparența Meniului

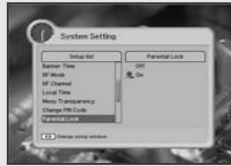
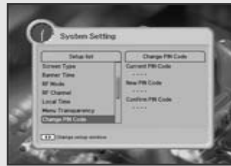
Transparența variabilă pe ecranul video și OSD este de 20% la 63%

Selectati gradul de transparența din meniuri si apasati tasta **OK**.

Transparența stabilită apare pe ecran.

GHIDUL MENIULUI

SETAREA SISTEMULUI(SYSTEM SETTING)



11. Schimbarea codului PIN

Aici puteti schimba codul PIN de la codul standard 0000. NU UITATI! Fara acesta nu veti putea accesa nici una din functiile pentru care se cere codul PIN.

Puteti schimba parola simultan pentru acord parental si blocare receptor.

1. Introduceti codul PIN existent folosind tastele numerice de pe telecomanda.
2. Introduceti noul cod PIN in campul marcat pentru noul cod.
3. Pentru verificarea noului cod PIN trebuie sa-l introduceti din nou in campul marcat de confirmare al codului PIN. Daca codul PIN-ul este corect se va afisa mesajul Succes.

Note: Daca ati uitat codul PIN, apasati tasta RGYB (Color) la rand adica RED-GREEN-YELLOW-BLUE.

Codul PIN va fi schimbat la 0000.

12. Acord Parental

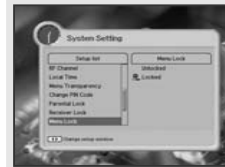
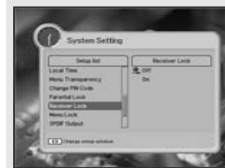
Cand \$Acord Parental> se schimba la \$ON> (Pornit) sau \$OFF> (oprit), puteti sau nu sa receptionati canalele.

Daca selectati \$On> (pornit) veti avea nevoie de codul PIN de fiecare data cand selectati programul blocat.

Daca selectati \$Off>, puteti viziona toate canalele fara codul PIN.

GHIDUL MENIULUI

SETAREA SISTEMULUI(SYSTEM SETTING)



13. Receiver Lock(Blocare Receptor)

Daca selectati On (Pornit) trebuie sa introduceti codul PIN de fiecare data cand porniti receptorul din pozitia "in asteptare"(from standby).

14. Blocarea Meniului

Daca selectati "ON" trebuie sa introduceti codul PIN de fiecare data cand accesati meniul de cautare al programelor sau meniul listei de canale.

15. Iesire S/PDIF(Optional)

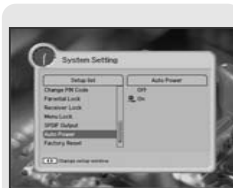
Puteti auzi semnalul audio digital pe canalul Dolby 5.1 folosind iesirea S/PDIF

1. Daca Auto Power(pornirea automata)este On (pornit) si curentul este oprit, aparatul porneste automat si revine la canalul vizionat inainte de oprirea curentului electric.
2. Cind selectati PCM, semnalul audio necomprimat este prezent la iesirea SPDIF
3. Cind selectati Dolby Digital si canalul curent este canal dolby audio fluxul dolby comprimat este prezent la iesirea S5PDIF.

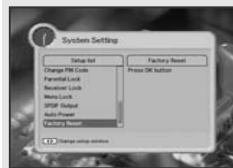
GHIDUL MENIULUI

GHIDUL MENIULUI

SETAREA SISTEMULUI(SYSTEM SETTING)

**16. Auto Power (Pornire Automata) optional**

1. Daca Auto Power (pornirea automata) este "On" (pornit) si curentul este oprit, aparatul porneste automat si revine la canalul vizionat inainte de oprirea curentului electric.
2. Daca Auto Power (pornirea automata) este oprita (Off) si curentul electric este de asemenea oprit, aparatul intra in modul "standby" (in asteptare).

**17. Resetare din Fabrica**

Utilizati aceasta optiune numai in cazul in care sunteti nevoiti sa efectuati intreaga procedura de instalare de la zero. Daca continuati de aici, toate setarile anterioare si canalele vor fi sterse! Se vor incarca setarile din fabrica.

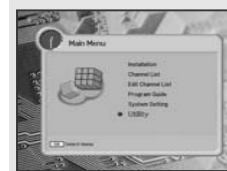
Daca apasati tasta **OK** vi se cere confirmarea. Daca doriti sa resetati, apasati tasta **OK** sau **EXIT** pentru a iesi din acest meniu.

**18. Informatii cu privire la system**

Afiseaza informatiile urmatoare:

- denumirea MODELULUI
- Ultima actualizare
- Versiunea SÖW
- Versiunea HÖW
- Versiunea loader

OPTIUNI

**1. Jocuri**

1. Selectati "Game" din meniul de optiuni cu tastele **UP** și **DOWN** si apasati tasta **LEFT** și **RIGHT**.
2. Selectati jocul dorit si apasati tasta **OK** dupa care porniti jocul.

Tetris
Hexa
Puzzle
Slider
Mine
Snake
Pocker
BlackJack
Sokoban and etc.....

2. Demonstratie

1. Selectati "Demonstratie" din meniul de optiuni cu tastele **UP** și **DOWN**, apasati **OK** si vizualizati functiile de operare automata. Apasati tasta **EXIT** pentru a iesi complet.

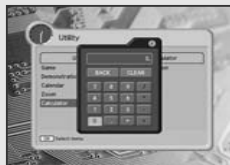
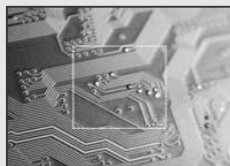
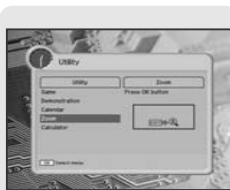
3. Calendar

1. Selectati \$Calendar\$ din meniul de optiuni cu tastele **UP** și **DOWN**, apasati tasta **OK** si vizualizati calendarul.
2. Setati anul folosind tastele **RED** sau **GREEN**.
3. Setati luna folosind tastele **YELLOW** sau **BLUE**.

GHIDUL MENIULUI

DEPANARE

OPTIUNI



4. Zoom

Selectati \$Zoom> din meniul de optiuni cu tastele **UP&DOWN** si apasati tasta **OK**. Pe ecran va apare un chenar alb.

- ◆ Selectati dimensiunea si pozitia imaginii pe care doriti sa o mariti cu tastele **RED&GREEN**, **LEFT&RIGHT** si apasati tasta **OK**. Astfel obtineti imaginea marita.
- ◆ Apasati tasta **EXIT** si obtineti chenarul alb.
- ◆ Apasati tasta **EXIT** pentru a iesi din imaginea marita.
- ◆ RED : mareste
- ◆ GREEN : micsoreaza

5. Calculator

Selectati \$Calculator> in meniul de optiuni cu tastele **UP&DOWN** si apasati tasta **OK**. Pe ecran apare Calculatorul.

Problema

Solutia

<i>Nici un LED aprins pe panoul din fata, Nu se alimenteaza aparatul</i>	Verificati daca este pus corect in priza.
<i>Fara imagine</i>	Verificati daca receptorul este pornit. Verificati si corectati racordurile. Verificati si corectati iesirea canal si video.
<i>Poor picture quality</i>	Verificati nivelul semnalului, daca este prea slab, reglati aliniamentul antenei.
<i>No Sound</i>	Verificati nivelul volumului TV si receptor. Verificati mufe la TV si recepto. Verificati racordul audio.
<i>Remote Control does not operate</i>	Indreptati telecomanda direct spre receptor. Verificati si schimbati bateriile. Verificati ca panoul frontal sa nu fie obstructionat.
<i>Service is not running or scrambled.</i>	Verificati daca cartela de acces este corect introdusa Verificati daca cartela de acces corespunde cu serviciul selectat
<i>You have forgotten your secret PIN code.</i>	Vedeti capitolul <Schimbarea codului PIN>

SPECIFICATII TEHNICE

Tuner	
<i>Demodulare</i>	QPSK
<i>FEC Modes Rate</i>	1/2, 2/3, 3/4, 5/6, 7/8
<i>Racord de intrare</i>	Tip F mama(75 Ohm)
<i>Domeniul de frecventa</i>	950MHz ~ 2150MHz
<i>Rata simboluri</i>	2~45 Mbaud
Modulator RF	
<i>PLL type</i>	CH 21-69 for the modulation
<i>TV Standard</i>	PAL B/G, I, SECAM L, NTSC M selectable
<i>Racord RF</i>	75 Ohms, 169-2, Male/Female
<i>Domeniul de frecventa</i>	UHF: 470 ~ 860MHz
Decodor MPEG TS A/V	
<i>Rezolutie video</i>	720 x 576
<i>Bit Rate la intrare</i>	Max. 90 Mbit/s
<i>Transport Stream</i>	MPEG-2 ISO/IEC 13818-1
<i>Decodare Audio</i>	MPEG/Musical Layer 1 & 2
<i>Audio Mod</i>	Single / Dual Channel

SPECIFICATII TEHNICE

AV & Data Input/Output	
<i>Video</i>	RCA/Cinch, Video Output(CVBS)/SCART(CVBS, RGB) RCA/Cinch Volume & Mute Control
<i>Audio</i>	(Resolution: 20 bits DAC, Max 2Vrms) S/PDIF pe iesire Dolby Digital Bitstream
<i>RS-232C</i>	Rata transfer 115Kbps, 9 PIN D-Sub Type
System Resources	
<i>Flash Memory</i>	1Mbyte, 2Mbytes (Option)
<i>SDRAM</i>	8Mbytes, 16Mbytes (Option)
<i>Main CPU MPEG Chip</i>	STI 5518
Power Supply	
<i>Input Voltage</i>	AC 90 to 260V, 50/60Hz
<i>Power Consumption</i>	Max. 30W
<i>Protection</i>	Siguranta interna separata
<i>Type</i>	SMPS
Physical Specification	
<i>Size(W x H x D)</i>	250 x 45 x 178(mm)
<i>Net Weight</i>	2.5kg
<i>Operating Temperature</i>	0°C ~ 50°C
<i>Storage Temperature</i>	-20°C ~ 60°C
Option Function	
<i>Embedded CAS</i>	CONAX, NAGRAVISION, NDS, IREDETO
<i>SW Upload</i>	RS232C (Optional Via OTA)

Menu Map

Memo

